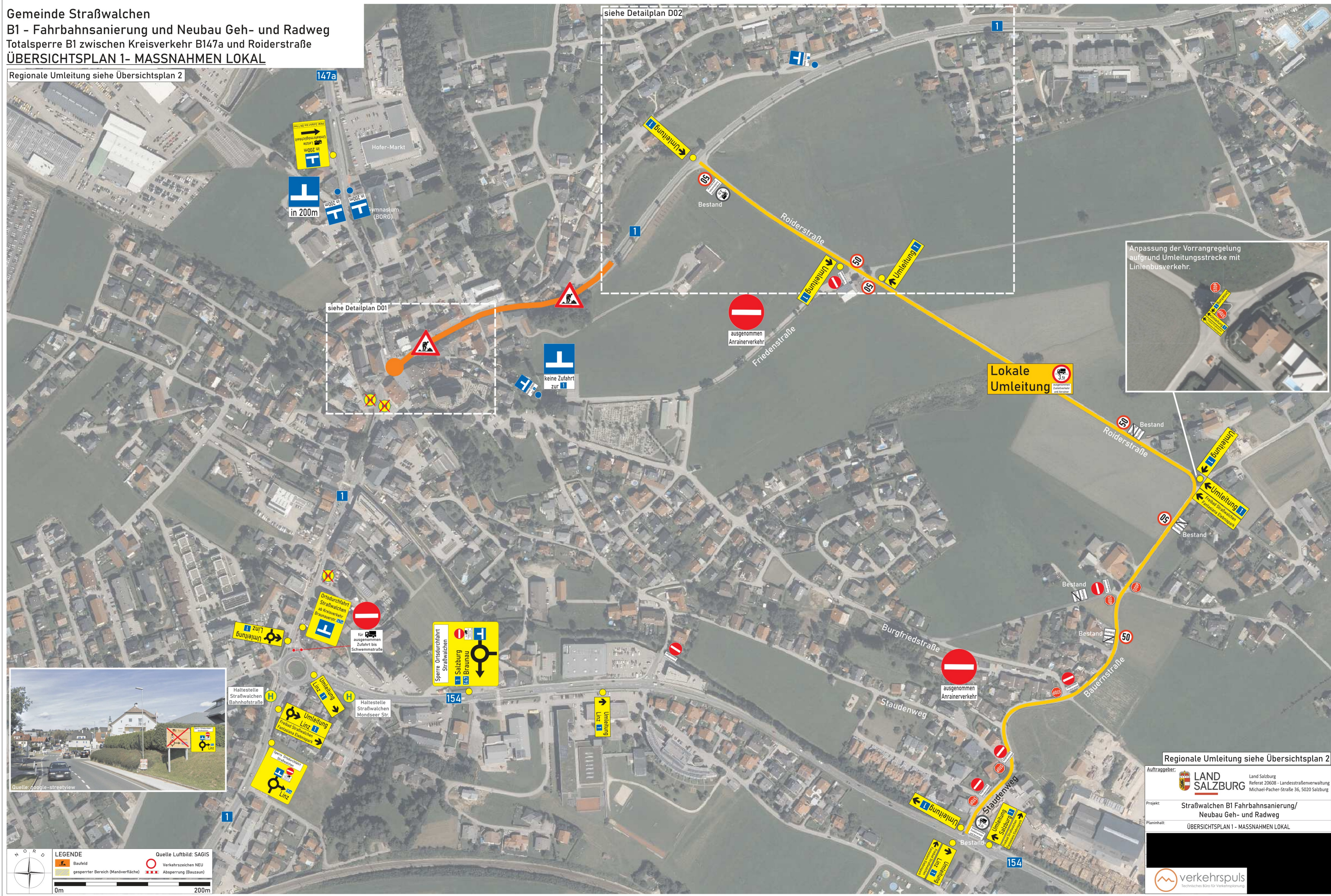


Gemeinde Straßwalchen
 B1 - Fahrbahnsanierung und Neubau Geh- und Radweg
 Totalsperre B1 zwischen Kreisverkehr B147a und Roiderstraße
 ÜBERSICHTSPLAN 1- MASSNAHMEN LOKAL

Regionale Umleitung siehe Übersichtsplan 2



LEGENDE

- Baufeld
- gesperrter Bereich (Manöverfläche)
- Verkehrszeichen NEU
- Absperrung (Bauzaun)

Quelle Luftbild: SAGIS

0m 200m

Regionale Umleitung siehe Übersichtsplan 2

Auftraggeber: **LAND SALZBURG**
 Land Salzburg
 Referat 20608 - Landesstraßenverwaltung
 Michael-Pacher-Straße 36, 5020 Salzburg

Projekt: **Straßwalchen B1 Fahrbahnsanierung/ Neubau Geh- und Radweg**

Planinhalt: **ÜBERSICHTSPLAN 1 - MASSNAHMEN LOKAL**

verkehrspuls
 Technisches Büro für Verkehrsplanung